



# Panasonic

رقم الموديل **KX-PRS110FX**

## دليل سريع

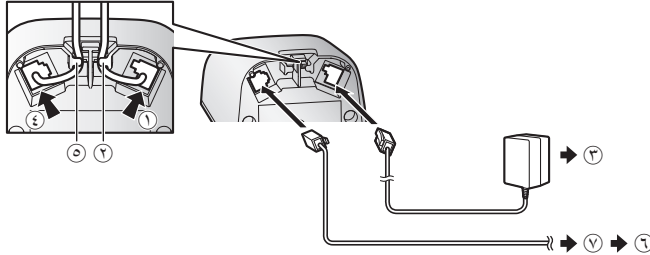
### التوصيلات

#### الجهاز الرئيسي

- ① صل قابس محول التيار المتردد بالوحدة حتى تسمع صوت استقراره في مكانه.
- ② ثبت السلك عن طريق ربطه بإحكام.
- ③ قم بتوصيل محول التيار المتردد بمأخذ الطاقة.
- ④ صل سلك خط الهاتف بالوحدة حتى تسمع صوت استقراره في مكانه.
- ⑤ ثبت السلك عن طريق ربطه بإحكام.
- ⑥ قم بتوصيل سلك خط الهاتف بمقبس خط الهاتف حتى تسمع صوت استقراره في مكانه.
- ⑦ يكون مرشح DSL/ADSL (غير مرفق) مطلوبًا إذا كانت لديك خدمة DSL/ADSL.

#### ملاحظة:

- لا تستعمل سوى محول التيار المتردد المرفق PNLV226CE من باناسونيك Panasonic.
- لا تستعمل سوى سلك خط الهاتف المرفق.



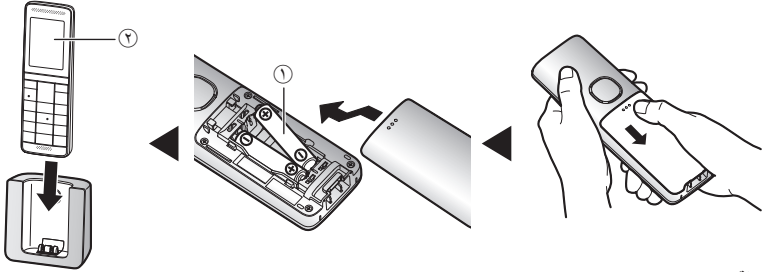
**PNQW3671ZA** TC0713MU0 (E)





## تركيب البطارية/شحن البطارية

اشحنها لمدة ٧ ساعات تقريبًا.



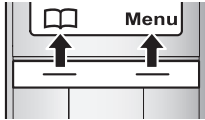
ملاحظة:

- استخدم فقط بطاريات Ni-MH القابلة لإعادة الشحن بحجم AAA (R03) (١).
- لا تستعمل البطاريات القلوية/المنغنيز/Ni-Cd.
- اتبع التوجيهات التي تظهر على الشاشة لإعداد الجهاز.
- تحقق من ظهور عبارة "Charging" (جارٍ الشحن) (٢).

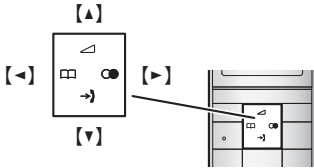
## توجيهات التشغيل

### المفاتيح المرنة

بواسطة ضغط أحد المفاتيح المرنة، يمكنك اختيار الخاصية المعروضة فوقه من الشاشة.



### مفتاح التوجيه



الرمز	المعنى	
▲	لأعلى	▲
▼	لأسفل	▼
◀	للليسار	◀
▶	لليمين	▶

- ▲ أو ▼ أو ▶ أو ◀: تنقل بين قوائم وعناصر متنوعة.
- ▲ أو ▼ (ص): ضبط مستوى صوت جهاز الاستقبال أو السماع أثناء التحدث.
- ◀ (قائمة المتصلين): عرض قائمة المتصلين.
- ◻ (دليل أرقام الهاتف): عرض مدخلات دليل أرقام الهاتف.
- ● (إعادة الاتصال): عرض قائمة إعادة الاتصال.





## لغة الشاشة (الوحدة اليدوية) (التهينة المبدئية: "English" (اللغة الإنجليزية))

١ [Menu] (المفتاح المرن الأيمن) [0][1][1][#]

٢ [↵]: حدد اللغة المطلوبة. ← [OK] ← [↵]

## التاريخ والوقت (الوحدة اليدوية)

١ [Menu] (المفتاح المرن الأيمن) [1][0][1][#]

٢ قم بإدخال اليوم والشهر والسنة الحالية. ← [OK]

٣ قم بإدخال الساعة والدقيقة الحاليين.

٤ [OK] ← [↵]

## وضع الاتصال (الوحدة اليدوية) (التهينة المبدئية: "Tone" (النعمة))

١ [Menu] (المفتاح المرن الأيمن) [0][2][1][#]

٢ [↵]: حدد التهينة المطلوبة. ← [OK] ← [↵]

## عمليات التشغيل الأساسية

إجراء مكالمات/الرد على المكالمات (الوحدة اليدوية)

إجراء مكالمات	اتصل برقم الهاتف. ← [↵]/[☎]
الرد على المكالمات	[↵]/[☎]
لقفل الخط	[↵]
لضبط مستوى صوت جهاز الاستقبال/السماعة	اضغط [▲] أو [▼] بشكل متكرر أثناء التحدث.
إجراء اتصال باستعمال قائمة إعادة الاتصال	[OK] ← [↵]: حدد رقم الهاتف المطلوب. ← [↵]/[☎]
اتصال نغمي مؤقت (لمستخدمي الأجهزة البنكية/ذات القرص الدوار)	اضغط [X] قبل إدخال أرقام الوصول التي تحتاج إلى الاتصال النغمي.
مستوى صوت جرس الوحدة اليدوية	١ [Menu] (المفتاح المرن الأيمن) [0][6][1][#] ٢ [↵]: حدد مستوى الصوت المطلوب. ← [OK] ← [↵]





## عمليات التشغيل الأساسية

### دليل أرقام الهاتف (الوحدة اليدوية)

١ [Menu] ← [□□]	إضافة إichالات دليل أرقام الهاتف
٢ [↕]: "New Entry" (مدخل جديد) ← [OK]	
٣ [↕]: " (Name) " (الاسم) ← [Select]	
٤ قم بإدخال اسم الشخص (١٦ حرفاً كحد أقصى). ← [OK]	
• يمكنك تغيير وضع الحرف المدخل عن طريق الضغط على [R/ECO].	
• لإدخال اسم، راجع جدول الأحرف في تعليمات التشغيل.	
٥ [↕]: " (Phone No. 1) " (رقم الهاتف ١) ← [Select]	
• يمكنك تخزين ما يصل إلى ٣ أرقام هواتف لكل إدخال.	
٦ قم بإدخال رقم هاتف الشخص (٢٤ خانة كحد أقصى). ← [OK]	
٧ [↕]: "Category 1" (الفئة ١) ← [Select]	
٨ [↕]: حدد الفئة المطلوبة. ← [OK]	
٩ [Save] ← [⏻]	
١ [□□]	إجراء مكالمات
٢ [↕]: قم باختيار الإدخال المرغوب. ← [↵]	
٣ [↕]: قم باختيار رقم الهاتف المرغوب. ← [↵]	
<b>أسئلة تتردد كثيراً</b>	
<b>السؤال</b>	<b>السبب/الحل</b>
لماذا يتم عرض العلامة؟	• الوحدة اليدوية بعيدة عن الجهاز الرئيسي أكثر مما ينبغي. قم بتقريبها منه. • محول التيار المتردد الخاص بالجهاز الرئيسي غير موصل بشكل صحيح. • أعد توصيل محول التيار المتردد إلى الجهاز الرئيسي. • الوحدة اليدوية غير مسجلة على الجهاز الرئيسي. قم بتسجيلها (صفحة ٥).
لماذا لا يمكنني إجراء مكالمات؟	• قد يكون قد تم ضبط وضع الاتصال بطريقة غير صحيحة. قم بتغيير التهيئة (صفحة ٣).
ماذا ينبغي أن أفعل عندما لا يتم تشغيل الوحدة اليدوية؟	• تأكد من تركيب البطاريات بطريقة صحيحة. • اشحن البطاريات بالكامل. • قم بتنظيف ملامسات الشحن واشحن مرة أخرى.
كم تبلغ المدة التشغيلية للبطاريات؟	• عندما تستعمل بطاريات Ni-MH مشحونة بالكامل (البطاريات المرفقة)؛ في وضع الاستعمال المستمر: حد أقصى ١٢ ساعة. • عند عدم الاستعمال (وضع الاستعداد): حد أقصى ١٥٠ ساعة. • الأداء الفعلي للبطارية يعتمد على الاستعمال والبيئة المحيطة.





أسئلة تتردد كثيراً	
السؤال	السبب/الحل
متى ينبغي أن أستبدل البطاريات؟	● إذا تم شحن البطاريات بالكامل حتى تظهر العلامة (●●●●)، لكن العلامة (■) تظهر بعد إجراء بضعة اتصالات، فاستبدل البطاريات ببطاريات جديدة.
ما هو رقم التعريف الشخصي PIN؟	● رقم التعريف الشخصي PIN هو عدد مكون من أربعة أرقام يجب إدخاله لتغيير بعض تهيئات الجهاز الرئيسي. رمز التعريف الشخصي PIN المبدئي هو "0000".
ماذا ينبغي أن أفعل لعرض معلومات المتصل؟	● يجب أن تشترك في خدمة تعريف المتصل ID. اتصل بمزود الخدمة/شركة الهاتف لمعرفة التفاصيل. ● يظهر الإخطار "You must first subscribe to Caller ID." (يجب الاشتراك أولاً بخدمة تعريف المتصل ID). على الشاشة إلى أن تتلقى معلومات المتصل بعد الاشتراك في خدمة تعريف المتصل ID.
ماذا يجب أن أفعل عند سماع ضوضاء أو تذبذب الصوت؟	● أنت تستعمل الوحدة اليدوية أو الجهاز الرئيسي في منطقة يوجد بها تداخل كهربائي عالٍ. قم بتغيير مكان الجهاز الرئيسي واستخدم الوحدة اليدوية بعيداً عن مصادر التداخل. ● اقترب من الجهاز الرئيسي. ● إذا كنت تستعمل خدمة DSL/ADSL، نوصيك بتوصيل مرشح DSL/ADSL بين الجهاز الرئيسي ومقبس خط الهاتف. اتصل بمزود خدمة DSL/ADSL للتفاصيل.
تسجيل الوحدة اليدوية على الجهاز الرئيسي	
الوحدة اليدوية والجهاز الرئيسي مسجلين مسبقاً. إذا لم تكن الوحدة اليدوية مسجلة على الجهاز الرئيسي لسبب ما، قم بإعادة تسجيل الوحدة اليدوية.	
1 الوحدة اليدوية: [Menu] (المفتاح المرن الأيمن) [0] [3] [1] [#] 2 [+]: اختر رقم للجهاز الرئيسي. ← [OK] 3 الجهاز الرئيسي: اضغط وواصل الضغط على (●●●) لمدة ٥ ثوانٍ تقريباً. 4 الوحدة اليدوية: [OK] ← انتظر إلى عرض "Base PIN" (رقم التعريف الشخصي PIN للجهاز الرئيسي). ← قم بإدخال رقم التعريف الشخصي PIN للجهاز الرئيسي (التهيئة المبدئية: "0000"). ← [OK]	

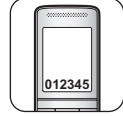




## خدمات اختيارية (تعريف المتصل ID والرسائل القصيرة SMS)

إذا اشتركت بخدمة تعريف المتصل ID،

– سيتم عرض المعلومات عن المتصل عند استلام مكالمة، أو عند عرض المكالمات الفائتة.



– يمكنك تعيين هوية المتصل عن طريق استخدام نغمات جرس مختلفة (فئة دليل أرقام الهاتف).



لاستعمال الرسائل القصيرة SMS، يجب أن تشترك بخدمة تعريف المتصل ID و/ أو بخدمة ملائمة مثل خدمة الرسائل القصيرة SMS.

SMS (Short Message Service): خدمة الرسائل القصيرة)

